



DOSSIER DE PRENSA
PRESS DOSSIER
DOSSIER DE PRESSE

PLAZA TEMÁTICA
“AGUA COMPARTIDA”

PLAZA TEMÁTICA “AGUA COMPARTIDA”

1. Datos básicos de “Agua Compartida”
2. Objetivo de la Plaza Temática
3. Estructura de “Agua Compartida”
4. Partes de la Plaza Temática
5. Breves curriculums
6. Anexo 1. Imágenes



PLAZA TEMÁTICA “AGUA COMPARTIDA”

DATOS BÁSICOS DE “AGUA COMPARTIDA”

Dirección Científica:

Víctor Pochat

Carlos Fernández-Jáuregui

Pilar González Meyauí

Equipo de Diseño: ADD (Rosa Rull, Manuel Bailo)

MEDIDA

Superficie de aproximadamente 1.200 m²

SITUACIÓN DENTRO DEL RECINTO EXPO

Es la Plaza Temática situada más cerca del Pabellón de España y el Pabellón de Comunidades Autónomas.



PLAZA TEMÁTICA “AGUA COMPARTIDA”

OBJETIVO DE LA PLAZA TEMÁTICA

El objetivo de la Plaza Temática “Agua Compartida” es la sustitución del mundo político en el que vivimos por el mundo de las cuencas hidrográficas, que son la verdadera frontera de las civilizaciones, a través de su gestión compartida.

De esta manera se marcan algunas contradicciones:

- La formación de fronteras a partir de accidentes geográficos, como división, más que como unión
- La formación “política” de fronteras con regla y cartabón, resultado de pactos económicos post-bélicos
- Interacciones negativas entre diferentes tramos de un mismo bien físico (un río) por el abuso de su uso
- Leyes o protocolos de actuación contradictorios que afectan a la gestión de un mismo bien físico
- ¿Quién gestiona el agua? Precisamente las gestoras del agua son empresas privadas que disponen de concesiones con intereses privados por encima de los intereses públicos
- ¿De dónde sale el agua de los países minúsculos como Andorra, Liechtenstein o el Vaticano?

Con estas cuestiones se pretende romper esquemas preestablecidos del visitante.



PLAZA TEMÁTICA “AGUA COMPARTIDA”

ESTRUCTURA DE AGUA COMPARTIDA

La plaza presenta la siguiente estructura: a la altura del suelo se presenta un laberinto que, a su vez, soporta el peso de una platea cóncava donde irá la representación de una cuenca fluvial. El acceso a la cuenca se realiza por una escalera mecánica, desde la que se accede a un mirador, punto más alto de la plaza, donde parte una rampa cubierta hasta la cuenca fluvial, y de ahí a la salida de la plaza.

PARTE 1. LABERINTO

“El mundo político en que vivimos”

El visitante comienza el recorrido expositivo accediendo a la representación, en imágenes y eslóganes, de un mundo político dispuesto sobre un espacio laberíntico, aparentemente cáótico. En un corto recorrido, acompañado de una sensación de sobredosis informativa, se muestra al visitante un mundo cuya naturaleza es un exceso de reglas impuestas por el propio ser humano, con ejemplos de sus contradicciones y sus errores de partida.

Los elementos a través de los que se plantea este interrogante son, en vertical, espejos (reflejos) o translucidos (superposición y profundidad) y en horizontal preguntas que se repiten escritas en el techo, además de un plano de la cuenca genérica, reflejándose en el suelo. Se completa el laberinto con señalética engañosa.



PLAZA TEMÁTICA “AGUA COMPARTIDA”

PARTE 2. ESCALERA

“El desafío de repensar”

Las extraordinarias y sucesivas acciones antrópicas a lo largo de los siglos sobre el medio físico, no nos permite imaginar cómo era el espacio sobre el que vivimos. En esta segunda parte el visitante comprueba que le cuesta visualizar cómo era esa naturaleza y cómo se comportaba, ya que se encuentra escondida detrás de las obras y las convenciones que la trastornan.

Esta parte, que no es visible desde el exterior de la Plaza Temática, está compuesta por una escalera mecánica que aguarda a ser descubierta cuando el visitante finalice el primer recorrido. El entorno de la escalera mecánica es un túnel construido con vapor de agua, sin visión hacia el exterior, y la única información que recibe el visitante es sonora, en forma de mensajes y preguntas.

Montado en ella, el visitante percibirá que lo que se esconde debajo del mundo presentado previamente tiene una segunda parte. A medida que sube, mensajes sonoros confirmarán, en un ambiente limpio y cómodo, ese presagio. Se plantea un cambio de actitud a favor de una mejor calidad de vida para la humanidad y sus generaciones futuras.

Los visitantes tienen que responder al desafío de repensar para poder comprender dónde viven realmente. Y, a partir de aquí, emprender un nuevo camino, en pro de la solución de los problemas actuales asociados al agua.



PLAZA TEMÁTICA “AGUA COMPARTIDA”

PARTE 3. MIRADOR

“El medio físico”

Un mirador se abre a los ojos del visitante, una vez finalizado el recorrido de la escalera, divisándose el interior de la Plaza Temática. Situado justo encima de la cuenca, junto a un mapamundi dividido en cuencas fluviales, se presenta la fórmula de división territorial basada en estas cuencas (el “divortio aquarum”).

Con este mirador y el mapamundi, el visitante puede recordar el mundo físico en el que vivimos, y que a veces no podemos reconocer debido a la superposición de las estructuras políticas, sobre todo el mundo físico entendido según su comportamiento respecto al agua.

El visitante debe entender la estructura organizativa del mundo desde su división en cuencas, que no coincide con su división política, ya que cada cuenca determina las condiciones del agua que por ahí circula.

Una cuenca puede ser entendida como un sistema donde es necesario el equilibrio entre los diferentes elementos que la componen. Éstos son los que dan las condiciones diferenciales a cada punto de la cuenca:

- Las condiciones naturales, topografía y geología;
- Los bosques;
- Las acciones antrópicas: la agricultura, la urbanización y las obras hidráulicas.

Las cuencas son el ámbito geográfico donde el agua desarrolla una fase particularmente importante del ciclo hidrológico, además de ser la fase más cercana al ser humano y al medio ambiente que lo rodea.

Así, esta es la fase del ciclo hídrico que puede ser modificada o afectada con mayor facilidad por los seres humanos, pero debemos organizarnos para interactuar con ella de una manera coherente, como hacemos en nuestra casa.



PLAZA TEMÁTICA “AGUA COMPARTIDA”

Al final del mirador, iniciando el descenso, se nos presentará la cuenca como unidad de gestión natural del agua.

PARTE 4. RAMPA

“La Gestión de la cuenca”

En esta parte se explica al visitante por qué la cuenca debe ser la unidad de gestión del agua con diferentes ejemplos a través de la historia y la actualidad sobre la interacción del hombre con las cuencas. De este modo se le enfrenta personalmente a discernir entre lo que fue / es / será una buena gestión y lo que fue / es / será una mala gestión del agua.

El visitante accede a la cuenca por una rampa cubierta desde el mirador, acercándose paulatinamente hacia la cuenca por unas rampas de sección circular, en sombra y parcialmente climatizadas.

En cada intersección de la rampa, existe un pequeño juego de acierto y error, en el que debe elegir obligatoriamente una de dos respuestas posibles, siempre dentro de la temática de la plaza. Dependiendo de su respuesta, entrará a un pequeño tramo donde sabrá si ha acertado o no. Al acabar la rampa habrá respondido de una u otra manera a preguntas sobre la tala indiscriminada, las obras hidráulicas, los residuos o la masificación urbana.

Al final de la bajada, una última pregunta antes de entrar en la cuenca: ¿Y cómo se debe gestionar?



PLAZA TEMÁTICA “AGUA COMPARTIDA”

PARTE 5. LA CUENCA FLUVIAL

“La cuenca, nuestra casa común”

Finalmente, accedemos a la cuenca, con todos los elementos representados mediante una forma, un material y un efecto climático refrescante para el visitante.

El paso a la cuenca nos permitirá dos cosas:

- Acercarnos a todo lo que hemos visto de lejos, con más información detallada sobre los elementos de la cuenca, el equilibrio de sus sistemas, las regiones hidroecológicas, los tipos de cuenca, ejemplos cuantificados de interacciones ... Un paseo por toda la información que podamos proporcionar al visitante curioso.
- Interactuar con ella mediante una acción simbólica.

El visitante que elija introducirse físicamente en la cuenca, podrá relacionarse con los elementos que la componen. Llegará a participar él mismo de la cuenca, discurriendo por donde lo hace el flujo de las aguas del cauce, para así ligar experiencia y concepto. Al acabar, una acción ayudará a escenificar que la aceptación de la cuenca física implica la desaparición, o paso a un segundo plano, del mapa político y a cómo éste divide el mundo.





PLAZA TEMÁTICA “AGUA COMPARTIDA”

BREVES CURRICULUMS

VÍCTOR POCHAT

Consultor internacional en Planeamiento y Gestión de los Recursos Hídricos, profesor titular de “Planeamiento de los Recursos Hídricos” en la Universidad Nacional del Litoral, Argentina y presidente del Instituto Argentino de Recursos Hídricos.

Anteriormente fue presidente del Consejo Intergubernamental del Programa Hidrológico Internacional y miembro del Comité de Dirección de la Asociación Mundial para el Agua (GWP), así como subsecretario de recursos hídricos de Argentina.

CARLOS FERNÁNDEZ JÁUREGUI

Ingeniero Civil en la especialidad de Hidráulica e Hidrología en la Universidad de San Andrés (Bolivia). Completó sus estudios de hidrología en la Universidad de Berlin/UMSA – la Paz, donde es profesor en la actualidad.

Destaca su trayectoria profesional en el campo de la hidrología, no sólo como profesor sino también como coordinador del Proyecto Regional sobre Uso del Agua y Conservación de Áreas Rurales en Latinoamérica y el Caribe. Ha colaborado como profesor en diversas instituciones, entre las que destacan GTZ; USAID; ORSTOM Y UNESCO, donde en la actualidad desempeña el cargo de Coordinador del Programa de Evaluación de Recursos Hídricos (WWAP).

MANUEL BAILO Y ROSA RULL

Profesor asociado del Departamento de Urbanismo de la Escuela Técnica Superior de Arquitectura de Barcelona, ETSAB, y profesor invitado del Departamento de Proyectos Arquitectónicos de la Escuela Politécnica Superior de Alicante, EPS.



PLAZA TEMÁTICA “AGUA COMPARTIDA”

Rosa Rull (1964) es profesora de Proyectos en la Escuela Superior de Arquitectura-Universidad Internacional de Cataluña, ESARQ-UIC, de Proyectos de Interiorismo en la Universidad de Vic - Escuela Bau de Barcelona y profesora invitada del Departamento de Proyectos Arquitectónicos de la Escuela Politécnica Superior de Alicante, EPS.

Su actividad profesional se desarrolla desde ADD+ARQUITECTURA, de la que son miembros fundadores, desde 1990, obteniendo numerosos y muy destacados premios de interiorismo y arquitectura.

Uno de sus últimos proyectos construidos es el Hotel Ciutat d'Igualada. En él cristaliza un proceso de investigación orientado hacia la búsqueda del frágil equilibrio entre la asimilación de las nuevas lecturas del paisaje, desarrolladas por disciplinas no arquitectónicas, y su implementación, a través de una técnica muy cercana a lo manual, en el hacer constructivo del arquitecto.

NUG – AMADEU SANTACANA Y UMBERTO VIOTTO

Nug trabaja en el campo de la arquitectura, entendiendo sus límites de una forma borrosa y diluida que a menudo se mezcla y contamina positivamente con otras disciplinas.

Desde Nug se han realizado diseños de exposiciones como:

- Offjects (Museu de las Arts Decoratives, Barcelona, 2006)
- Mira'm, modificacions del Cos (Fòrum de les Cultures, Barcelona, 2004)
- Creuats/Cruzados/Crossed, Nuevos territorios del diseño de vanguardia (FAD y CCCB, Barcelona, 2003)
- Si no lo veo, no lo creo de los fotógrafos Jordi Bernadó y Martí Llorens (Primavera Fotográfica, Barcelona, 2002)
- Premios Laus 01, muestra de diseño gráfico y comunicación (FAD y CCCB, Barcelona, 2001)





PLAZA TEMÁTICA “AGUA COMPARTIDA”

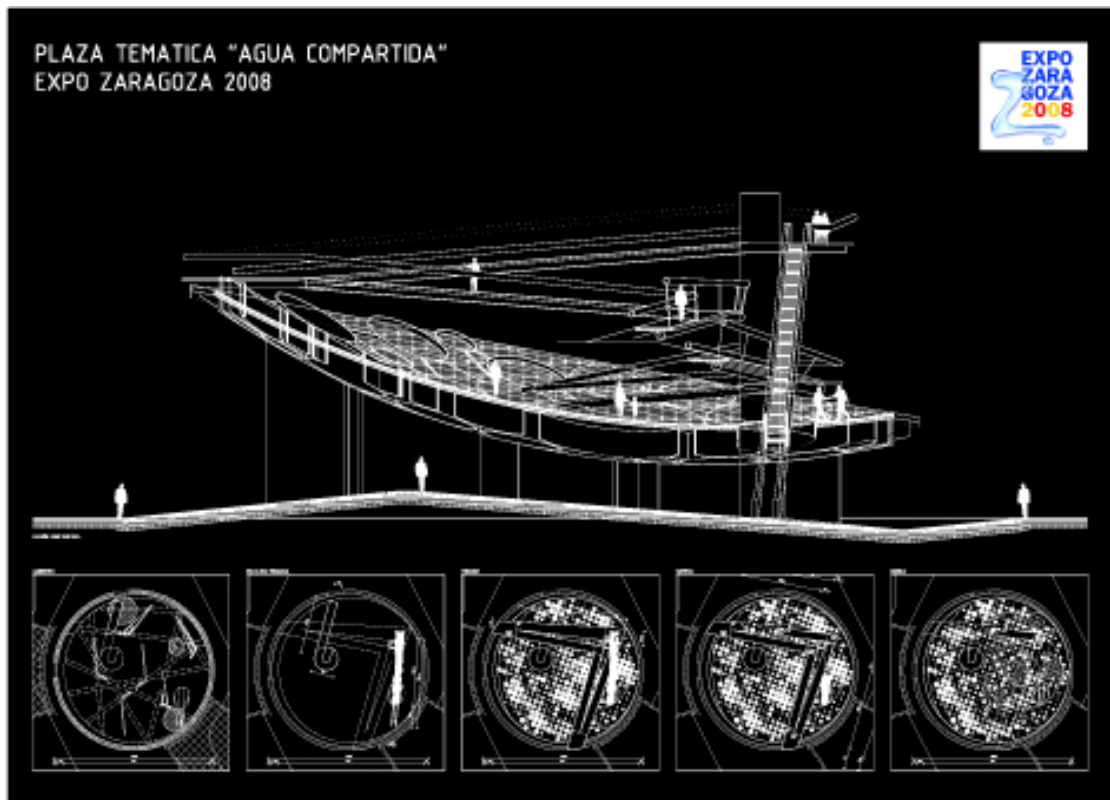
En el año 2000, recibieron el II Premio Jóvenes Arquitectos de Catalunya, AJAC.



PLAZA TEMÁTICA "AGUA COMPARTIDA"

ANEXO 1.

Plantas y sección



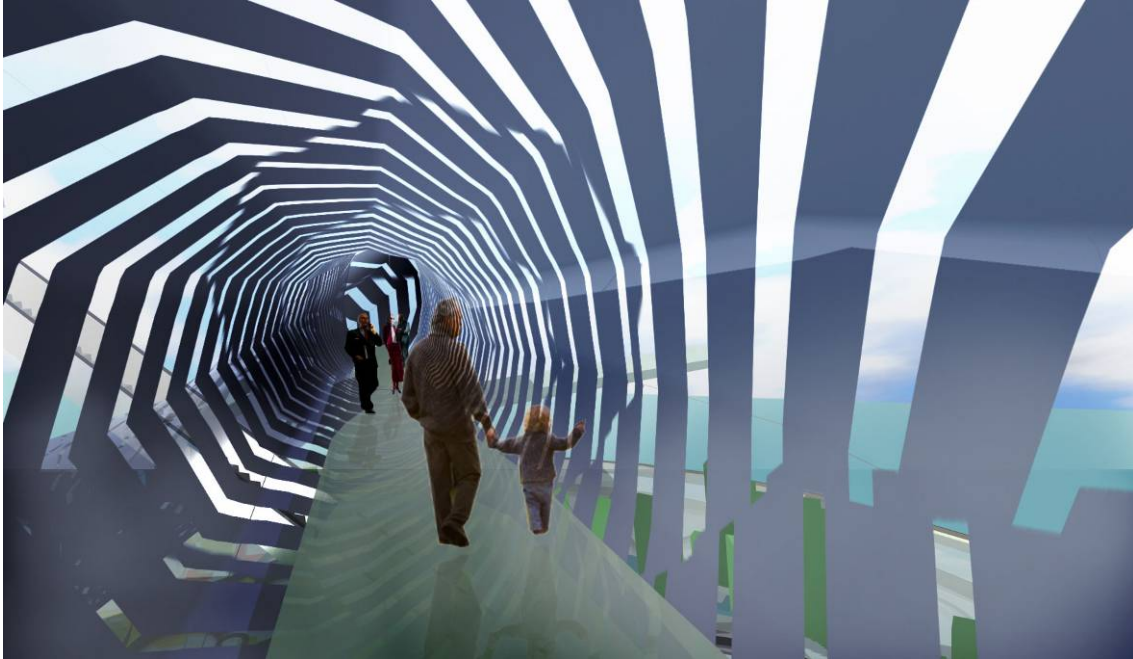
PLAZA TEMÁTICA "AGUA COMPARTIDA"



PLAZA TEMÁTICA “AGUA COMPARTIDA”



PLAZA TEMÁTICA “AGUA COMPARTIDA”





PLAZA TEMÁTICA “AGUA COMPARTIDA”

Para más información:
EXPO ZARAGOZA 2008
Departamento de Comunicación
Tfno: 976 70 2008
Fax: 976 20 40 09
comunicacion@expo2008.es
www.expozaragoza2008.es

Imágenes de la Plaza Temática “Agua Compartida” y **declaraciones** de los Directores Científicos, Carlos Fernández-Jáuregui y Víctor Pochat en el FTP Server:
<http://213.97.13.235/prensa/>

