

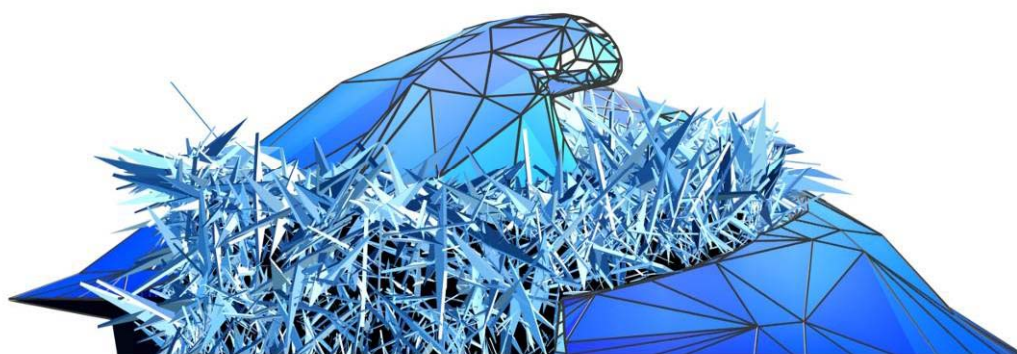


DOSIER DE PRENSA  
PRESS DOSSIER  
DOSSIER DE PRESSE

PLAZA TEMÁTICA  
“AGUA EXTREMA”

## PLAZA TEMÁTICA “AGUA EXTREMA”

---



La **Plaza Temática “Agua Extrema”** profundiza en las catástrofes ecológicas y en su prevención, así como en el papel del ser humano, como agente y como víctima en los riesgos del agua.

En este espacio, la razón y la emoción, el intelecto y los sentidos se conjugan alrededor de un elemento –el agua- que recorre la vida en el planeta en un discurrir ora continuo, ora compulsivo.

Asimismo, se escenifica un juego de contrastes sobre el agua, cuyo nudo está entretejido por la relación del ser humano con la naturaleza y cuyo desenlace, en términos dramáticos, tiene, con el compromiso sensato y activo de los humanos, un final positivo, esperanzado y feliz.

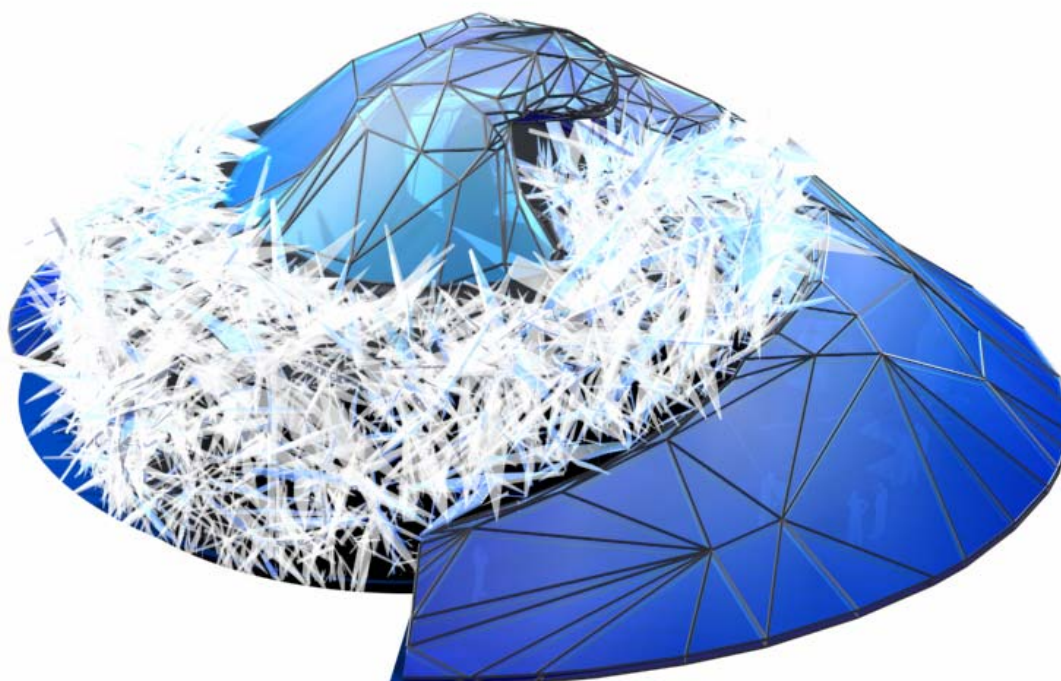
“Agua Extrema” fomenta la reflexión sobre el agua en el territorio, asumiendo el valor incondicional de la vida y estimulando el comportamiento sensato y responsable ante la naturaleza.



## PLAZA TEMÁTICA “AGUA EXTREMA”

---

En conclusión, se trata de un espacio sensorial, interactivo y fomentador de la reflexión y el compromiso positivo en la relación del ser humano con el agua como riesgo.



Capacidad	1.000 personas/hora
Superficie	1.000 m <sup>2</sup>
Autor del proyecto	Urano Films



## PLAZA TEMÁTICA “AGUA EXTREMA”

---

La Plaza presenta dos bloques diferenciados: el primero, geográfico-sensorial, y el segundo, reflexivo.

1. En el **bloque sensorial**, el visitante experimentará y contemplará:

- 1.1. La variada geografía de los riesgos del agua
- 1.2. La belleza y grandiosidad de los riesgos hídricos
- 1.3. La enorme magnitud de los efectos biológicos y económicos de los riesgos del agua

La zona sensorial tendrá una superficie de 334 m<sup>2</sup>.

2. En el **bloque reflexivo**, se incide en la idea de compromiso y, por supuesto, reflexión en la relación del hombre con los peligros del agua:

- 2.1. Los valores de la percepción y comunicación
- 2.2. La necesidad de la adaptación y de la prevención
- 2.3. La participación responsable y la correcta gestión del riesgo hídrico

La zona reflexiva tendrá una superficie de 383 m<sup>2</sup>. Este espacio se ha estructurado en torno a tres valores:

- **Percepción y riesgo**

### Principios básicos

- Los humanos nos comportamos tal y como percibimos la realidad, no tal como es.
- La ocultación del riesgo lo aumenta
- El alto impacto y transversalidad del Agua Extrema

### Contenidos expositivos

- Proyección de este tipo de eventos en el plano geográfico temporal.
- Elementos de reflexión acerca de la frecuencia y “normalidad” de este tipo de fenómenos.
- Escenificar la transversalidad de su impacto, escenificar su enorme capacidad de transformación, su naturaleza caótica.

- **Conocimiento: Tecnología + Experiencia**

### Principios básicos

La tecnología y la perspectiva histórica son fuentes básicas de conocimiento y nos ofrecen una visión ordenada de este tipo de acontecimientos.



## PLAZA TEMÁTICA “AGUA EXTREMA”

---

- La creciente información mejora tu percepción del riesgo
- Los ojos de la tecnología son también tus ojos, siempre vigilantes
- Las huellas del territorio nos alertan de posibles riesgos

### Contenidos expositivos

- NHC: “Nacional Hurricane Center”
- SWIC: “Severe Weather Informatic Center”
- Los partes meteorológicos como paradigma de la incorporación de recursos tecnológicos y acceso universal a la información en nuestra vida cotidiana.
- Perspectiva histórica de desastres  
La Hazaña del Riñihue  
La Sequía del Sahel

- **Sostenibilidad y gestión del riesgo**

### Principios básicos

Evolución de los criterios y modelos de gestión del riesgo: desde los mecanismos y modelos clásicos orientados a evitar la pérdida de vidas humanas a los modelos integrales actuales basados, además, en principios de sostenibilidad.

- Cuando el riesgo se produce, la vida es lo primero
- La participación responsable como principio de prevención.
- El uso sostenible y la planificación del territorio como principios actuales para prevenir los impactos negativos de los riesgos del agua
- Los efectos positivos de determinados riesgos del agua
- El cambio climático como paradigma actual de la necesidad de un nuevo modelo de gestión del riesgo basado en la sostenibilidad

### Contenidos expositivos

- Actuación de la Defensa Civil cubana ante situaciones de riesgo de huracán
- Simulaciones de catástrofes y sus efectos en diferentes modos de ocupación del territorio
- Cambio climático

### **Experiencias “en vivo”**

“Agua Extrema” pretende de forma concisa y contundente hacer vivir en piel del espectador tres de las más dramáticas manifestaciones del agua: un tsunami, un huracán y una muestra de la gota fría mediterránea.



## PLAZA TEMÁTICA “AGUA EXTREMA”

---

Para ello, se ha diseñado un espacio sensorial en el que las vivencias puedan ser lo más cercanas posibles a la realidad. Este espacio circular cerrado está compuesto de una platea central circular móvil con capacidad para 150 personas sentadas en bancos equipados con fijaciones de seguridad.

Alrededor de esta plataforma la sala está equipada con una zona de “aguas agitables”, que permitirán la recogida de aguas de “lluvias artificiales” y crear efectos de salpicadura.

En frente de los bancos, una gran pantalla preside la sala. En las partes laterales y superiores de la sala se ubicarán recursos técnicos espectaculares que permitirán reproducir, con un elevado grado de realismo, las sensaciones provocadas por este tipo de fenómenos en el espectador.

### Elementos expositivos

#### Gran panel reloj

Es uno de los elementos más impactantes de la plaza temática por sus grandes dimensiones (450 x 215 cm). Representa un reloj de la naturaleza acelerado, materializado como reloj digital en una de sus márgenes laterales, acompañado por un gran planisferio donde van apareciendo y se funden posteriormente los nombres, imágenes y titulares de un buen número de catástrofes del agua. El recorrido temporal abarca una veintena de años (1987-2007), que se resume en un minuto de proyección (de ahí el calificativo de “acelerado”).

#### Instalación interactiva “Percepción del riesgo”

El gran panel reloj se complementa con dos instalaciones o paneles interactivos gemelos de tamaño medio que permiten elegir diferentes países y regiones del planeta sobre una esfera virtual para obtener una información básica sobre los riesgos del agua más comunes en términos de frecuencia, intensidad y efectos. El lema implícito del panel es “Los humanos nos comportamos tal y como percibimos la realidad, no tal como es”. La visión en el gran panel de sucesos ya olvidados y la búsqueda de otros en los dos paneles interactivos conducirá al visitante a cuestionarse su percepción por contraste con la realidad.

#### Instalación “Caos”

Un conjunto de seis paneles informativos presentan episodios de catástrofes y desastres causados por el agua en forma de noticia y con diferentes medios como fotografías, titulares de prensa, secuencias de audio o composiciones de vídeo.





## PLAZA TEMÁTICA “AGUA EXTREMA”

---

### Paneles tecnológicos

Presentan centros de vanguardia en el seguimiento de ciertos riesgos hídricos y proyectan información en tiempo real sobre ellos.

### **Javier Martín Vide, director científico**

Catedrático de Geografía Física de la Universidad de Barcelona, es licenciado en Ciencias Matemáticas y doctor en Geografía e Historia (sección Geografía) por la misma universidad, con premio extraordinario. Ha centrado su actividad investigadora en análisis probabilísticos de la precipitación, riesgos climáticos, análisis sinóptico, clima urbano y variabilidad y cambio climático.

Martín Vide ha publicado veintiún libros y más de doscientos artículos y capítulos de libros, además de participar en un centenar de reuniones y congresos sobre Geografía, Climatología y Meteorología. Fue el organizador de la reunión del grupo de estudio “Topoclimatological Investigation and Mapping” de la Unión Geográfica Internacional, en 1986 y del Workshop internacional “Calibration of Historical Data for Reconstruction of Climate Variations”, en 1998. Su tesis doctoral, sobre *Características climatológicas de la precipitación en la franja costera mediterránea de la Península Ibérica*, fue presentada en 1982, y publicada en 1987.

Desde 1978 es profesor de Geografía Física y Climatología de la Universidad de Barcelona, y, con la categoría de Catedrático, desde 2002, en su Departamento de Geografía Física y A.G.R. Ha dirigido diez tesis doctorales y, en la actualidad, dirige otras tantas, además de varios trabajos de investigación, coordinando el Grupo de Climatología (Grupo de Investigación Consolidado, Generalitat de Catalunya: 1997SGR 00416, 1999SGR 00010, 2001SGR 00040 y 2005SGR 01034) de la Universidad de Barcelona. Entre los proyectos de investigación en los que ha participado como investigador principal destacan ADVICE e IMPROVE, financiados por la Unión Europea, sobre variabilidad climática en el pasado y reconstrucción de series meteorológicas antiguas; COST-733, sobre catalogación de situaciones sinópticas, y otros sobre variabilidad climática en España, CLI95-1928-C02-02, CLI98-0930-C02-02, REN2001-2865-C02-01/CLI y CGL2005-07664-C02-01. Ha colaborado, también, en diversos proyectos editoriales.

Ha sido Presidente del Grupo de Métodos Cuantitativos, SIG y Teledetección de la A.G.E. (1992-96) y vocal de la junta directiva de la Asociación de Geógrafos Españoles (1998-2001). En la actualidad es miembro del consejo editorial o de redacción de ocho revistas científicas, como el *International Journal of Climatology*. En 1998 fue elegido primer Presidente de la Asociación Española de Climatología y en 2002, Presidente del Consell Assessor del Servei Meteorològic de Catalunya. Finalmente también es Vocal del Comité Español del Word Climate Research Programme (2004-), y miembro del Comité Español de Seguimiento CLIVAR (1999-2004).



## PLAZA TEMÁTICA “AGUA EXTREMA”

---

### Urano Films

Urano Films es una productora audiovisual multimedia fundada en 1997. Desde entonces ha producido más de 200 programas de televisión acerca de arte y tecnología, música electrónica y cultura digital como “Caos”, “Escape”, “Ciclos” y “TR” para Canal Satélite Digital y Vía Digital. Realiza spots publicitarios para diferentes marcas comerciales, vídeo-clips, vídeos promocionales y documentales de diversa índole. También ha colaborado con Bausan Films en la serie Bubbles para RTVE.

La actividad de Urano Films se extiende a la creación de conceptos audiovisuales y al diseño de imagen en todo tipo de soportes, tanto interactivos (CD, web, instalaciones...) como lineales (vídeo, cine...) para televisión, espectáculos, publicidad, eventos especiales, etc.

Una de las características de Urano es su vocación por los proyectos artísticos, como la producción “Un’anima chiamata Puccini”, la producción videográfica de la escenificación de la Novena Sinfonía de Beethoven, que inauguró la temporada 2000 del Teatro Lírico de Cagliari (Cerdeña) o la producción de un audiovisual para el 700 aniversario de la ciudad de Bilbao. Urano colabora habitualmente con La Fura dels Baus realizando el vídeo para sus espectáculos.

Por lo que respecta a Internet, además del diseño de webs especiales como la de Custo-Barcelona o Eddie Saeta, ha desarrollado un proyecto de web\_tv para Terra Networks: el canal temático GUM\_TV, dedicado a la cultura digital y a las nuevas tendencias.

El sello de Urano también ha dejado huella en espectáculos como la ópera “La Flauta Mágica” de Mozart, dirigida por la Fura dels Baus, “La Metamorfosis” de Kafka, también dirigida por La Fura dels Baus y estrenada el pasado mes de septiembre en Japón; el último espectáculo de Rafael Amargo, “D.Q., Pasajero en Transito” y “Sonetos del Amor Oscuro”, que pudo verse en el Festival Internacional de Música y Danza de Granada y que volvió a representarse en el Festival Internacional de Teatro, Música y Danza, Valencia Escena Oberta (VEO).

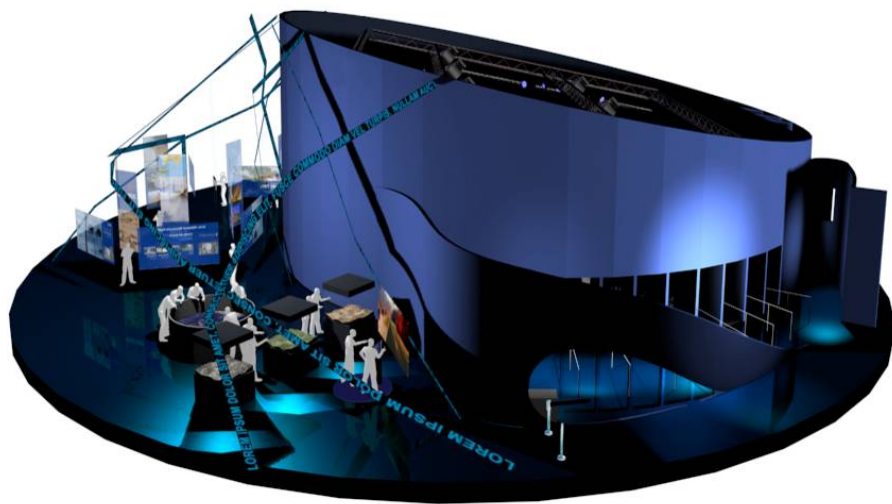
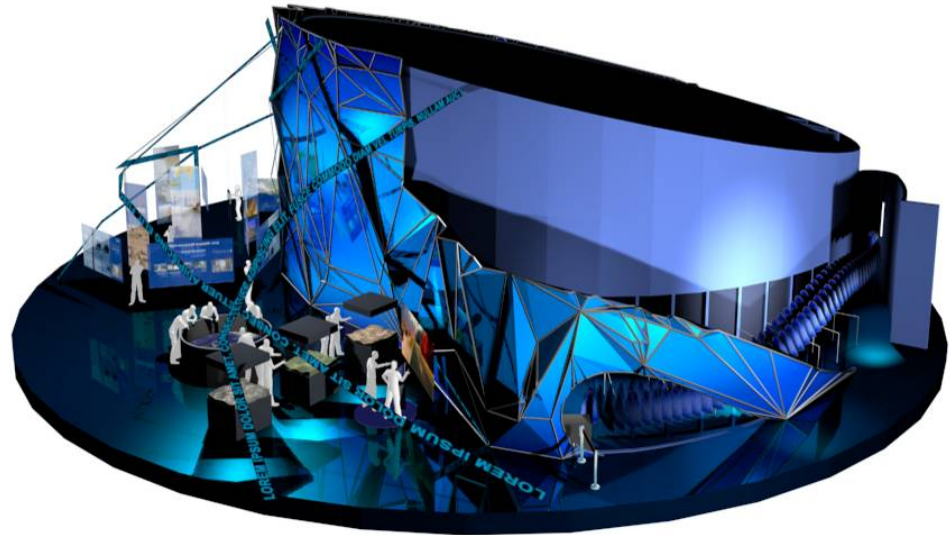
En la actualidad, Urano está trabajando en la escenografía videográfica de La Tetralogía de Wagner, también dirigida por La Fura dels Baus, que se estrenará en 2007 en la Ciudad de las Artes de Valencia y en la preproducción de un largometraje, “Spagh!” con guión de Franc Aleu y Juan Estelrich.





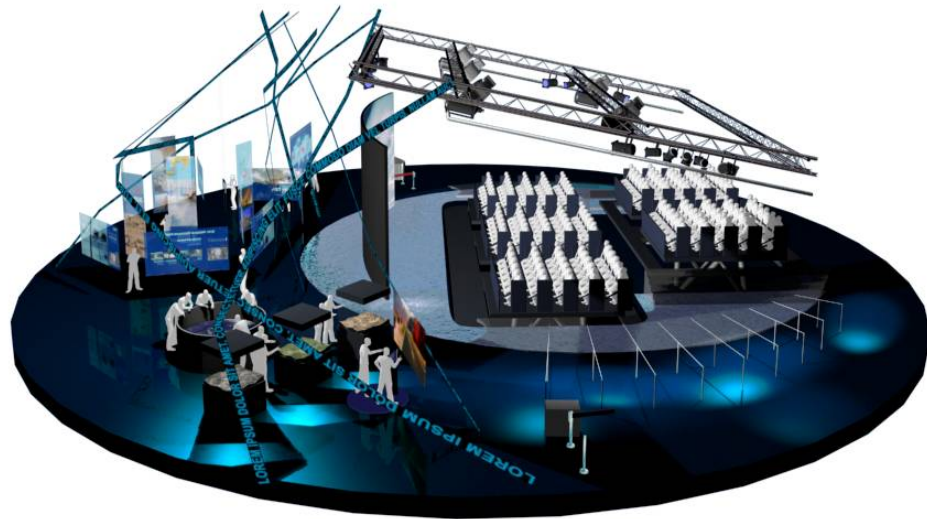
PLAZA TEMÁTICA “AGUA EXTREMA”

---



PLAZA TEMÁTICA “AGUA EXTREMA”

---



**Para más información:**

EXPO ZARAGOZA 2008

Departamento de Comunicación

Tfno: 976 70 2008

Fax: 976 20 40 09

[comunicacion@expo2008.es](mailto:comunicacion@expo2008.es)

[www.expozaragoza2008.es](http://www.expozaragoza2008.es)

Ftp (archivo de imágenes): <http://213.97.13.235/prensa/>

